

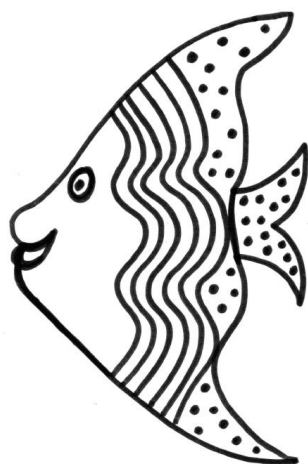
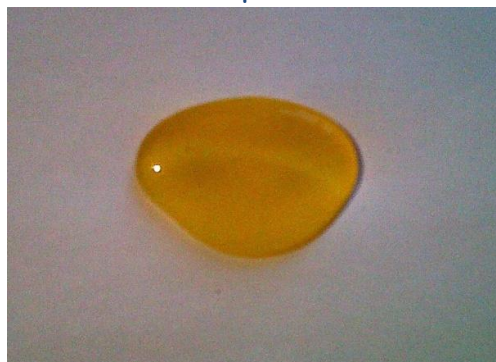


Le Créagel est un gel épais, fortement pigmenté et lumineux.
Idéal pour la découverte des couleurs : (mon rond jaune + mon rond rouge me donne du orange).

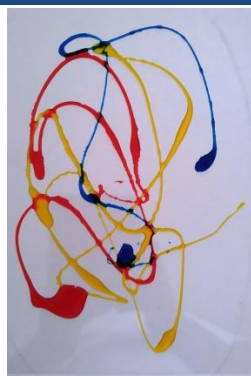
Pour un rendu encore plus accentué, nous conseillons une utilisation sur un papier glacé comme le Créatex.

Ses techniques d'application peuvent se faire au doigt, au rouleau créatif.

(Voir l'exemple du monotype).
Après séchage son rendu ne laisse apparaitre aucune trace et donne un aspect lumineux exceptionnel.



Le poisson est téléchargeable sur <http://ideesnanoug.canalblog.com/archives/2012/03/05/23846057.html>
On mélange le Créagel rouge et jaune au doigt puis on étale le Créagel bleu pour faire le fond.



- 1 : Déposer le Créagel sur une feuille de rhodoïd.
- 2 : Mélanger les couleurs au rouleau créatif.
- 3 : Dessiner avec une spatule Magbel.
- 4 : Appliquer une feuille blanche sur votre production.
- 5 : Séparer délicatement la feuille blanche de votre rhodoïd pour obtenir un deuxième arbre.